



ÉVALUATION DE LA PERFORMANCE ET RECONNAISSANCE



JOËL MOTTIER
Président de la fédération assurance CFE-CGC

« L'absence de procédure d'évaluation de la performance conduirait à l'arbitraire. Aussi la CFE-CGC exige-t-elle un système transparent, ayant des critères simples, atteignables et mesurables. »



ALAIN JOLLY
Secrétaire général de la fédération assurance CFE-CGC

« C'est tout l'enjeu des outils d'évaluation de la performance, pour lesquels nous demandons la transparence et l'objectivité indispensable à une reconnaissance équitable des contributions de chacun, une légitime évolution de carrière et de rémunération. »

© www.comisbtp.fr

VOTEZ
élections professionnelles
votiez

VOTEZ
élections professionnelles
votiez

ÉVALUATION DE LA PERFORMANCE ET RECONNAISSANCE



JE PEUX COMPTER SUR LA CFE-CGC



PRENONS NOTRE AVENIR EN MAIN !
Votons **CFE-CGC**

<https://www.europ-assistance.cfecgcgenerali.org>



Courriel : cfe-cgc@europ-assistance.fr
Tél. : 9419

LA CFE-CGC PREMIER SYNDICAT DE GENERALI





À SUIVRE

VOTEZ POUR NOS LISTES



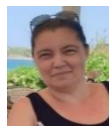
COLLEGE EMPLOYES & AGENTS DE MAITRISE Titulaires / Suppléants



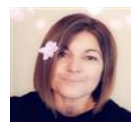
Fattouma BOUGARNE



Frédéric FLORENT



Stéphanie TEYTAUD



Valérie LE COZ



Dolly Childeric BIBIGA



Bakhta DERGAM



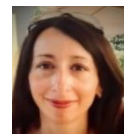
Carlos DE SOUSA



Ange Marcelle FREMERY



Valérie BELLANGER

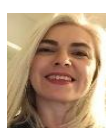


Valérie MINORE

COLLEGE CADRES Titulaires / Suppléants



Hassan LECHANI



Stéphanie RASZKA



Dimitri CIVILISE



Isabelle ESPINO



Sébastien BARBA LATA



Olivier PUAUD



Muriel CYGLER BIGIAOUI



Rachid LAMJOUN